

Diskussions- material

ARBETSMATERIAL

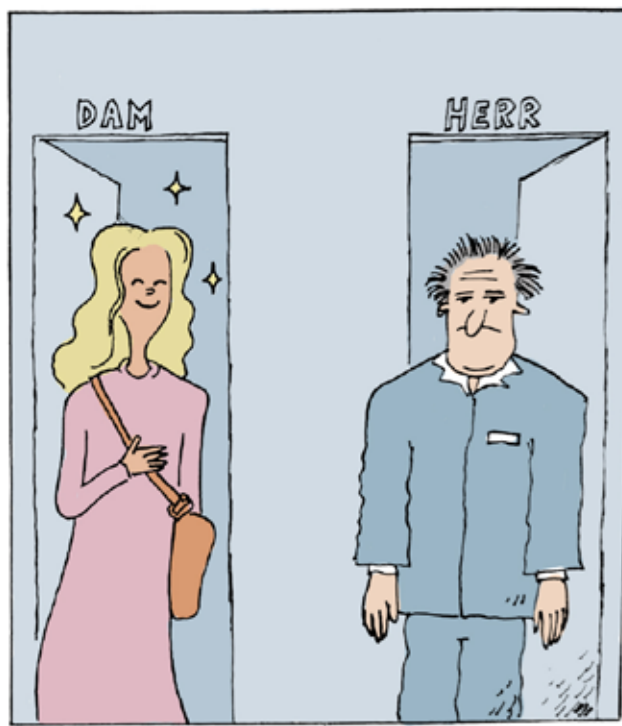
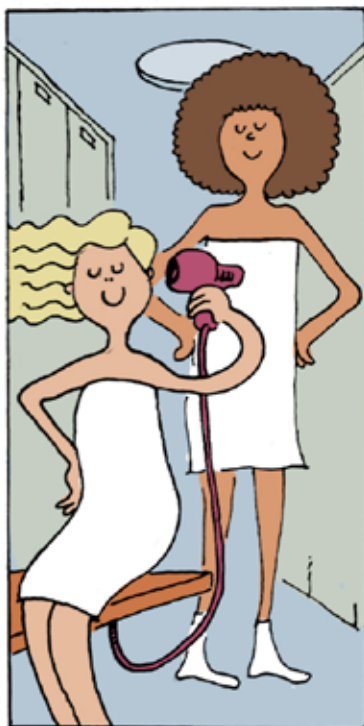
Generella frågor att använda till bilderna:

Vad ser ni på bilden?

Hur skulle du reagera?

Är situationen bekant?

Är situationen vanlig/ovanlig?



Hårtorken

- Kan föremål/saker vara könskodade? (Förväntas användas av kvinnor/män. Varför?) Vilka exempel kommer du på?
- Hur skulle du vilja beskriv den här situationen utifrån normer?
- Hur kan en "sticka hål på" rådande föreställningar om kön?



Länsstyrelsen
Västerbotten

Diskussionsmaterial

ARBETSMATERIAL

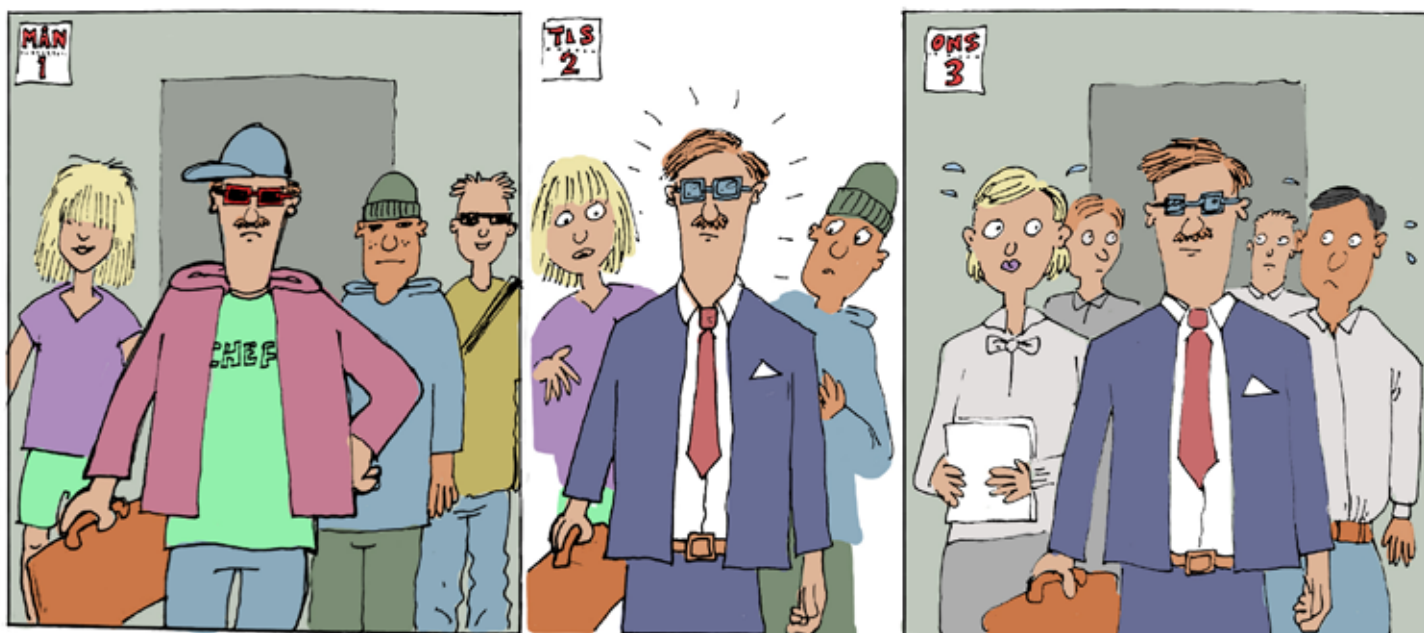
Generella frågor att använda till bilderna:

Vad ser ni på bilden?

Hur skulle du reagera?

Är situationen bekant?

Är situationen vanlig/ovanlig?



Kulturbärare

- Vad är en förebild?
- Hur skapas normer?
- När tänkte du som chef på att du är en förebild för dina medarbetare/chefskollegor?
- Beskriv några bra kulturbärare i din organisation och på vilket sätt hen gör avtryck i organisationen.
- Hur är du som kulturbärare?



Länsstyrelsen
Västerbotten

Diskussionsmaterial

ARBETSMATERIAL

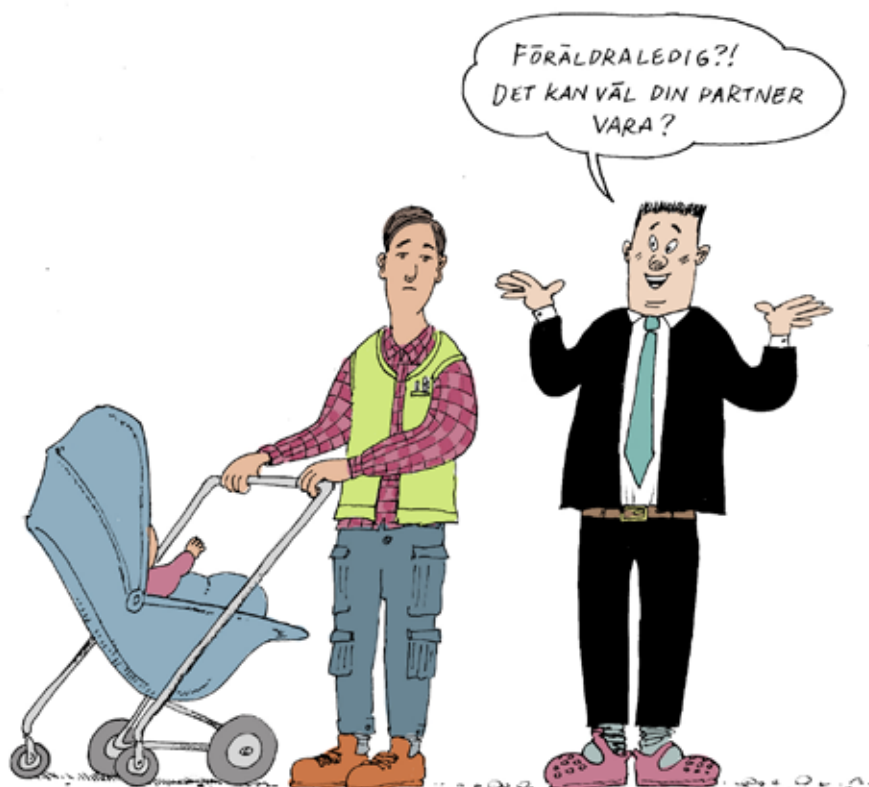
Generella frågor att använda till bilderna:

Vad ser ni på bilden?

Hur skulle du reagera?

Är situationen bekant?

Är situationen vanlig/ovanlig?



Jämställdhet för alla

- Är det ok att vara föräldraledig oavsett kön?
- Är det ok att inte vara föräldraledig oavsett kön?
- Vilka fördelar kan en föräldraledighet ge individen respektive företaget?



Länsstyrelsen
Västerbotten

Diskussions- material

ARBETSMATERIAL

Generella frågor att använda till bilderna:

Vad ser ni på bilden?

Hur skulle du reagera?

Är situationen bekant?

Är situationen vanlig/ovanlig?



Leva som en lär

- Hur får en jämställdhetskunskaperna att bli en del av vardagen och inte något som tas fram vid särskilda tillfällen?
- Vilka är dina bästa tips för att upptäcka att en är på väg in i samma gamla hjulspår/jargong/mönster?
- Hur kan chefer och medarbetare på en arbetsplats hjälpas åt att bryta (köns)mönster och verka för lika villkor för kvinnor respektive män på arbetsplatsen – formella och informella?



Länsstyrelsen
Västerbotten

Diskussions- material

ARBETSMATERIAL

Generella frågor att använda till bilderna:

Vad ser ni på bilden?

Hur skulle du reagera?

Är situationen bekant?

Är situationen vanlig/ovanlig?



Här jobbar både kvinnor och män

- Är det här ett jämställt rum?
- Hur ser ett jämställt rum ut?
- På vilket sätt kan du bidra till att uppmärksamma ojämställda situationer och ändra dem?



Länsstyrelsen
Västerbotten

Diskussions- material

ARBETSMATERIAL

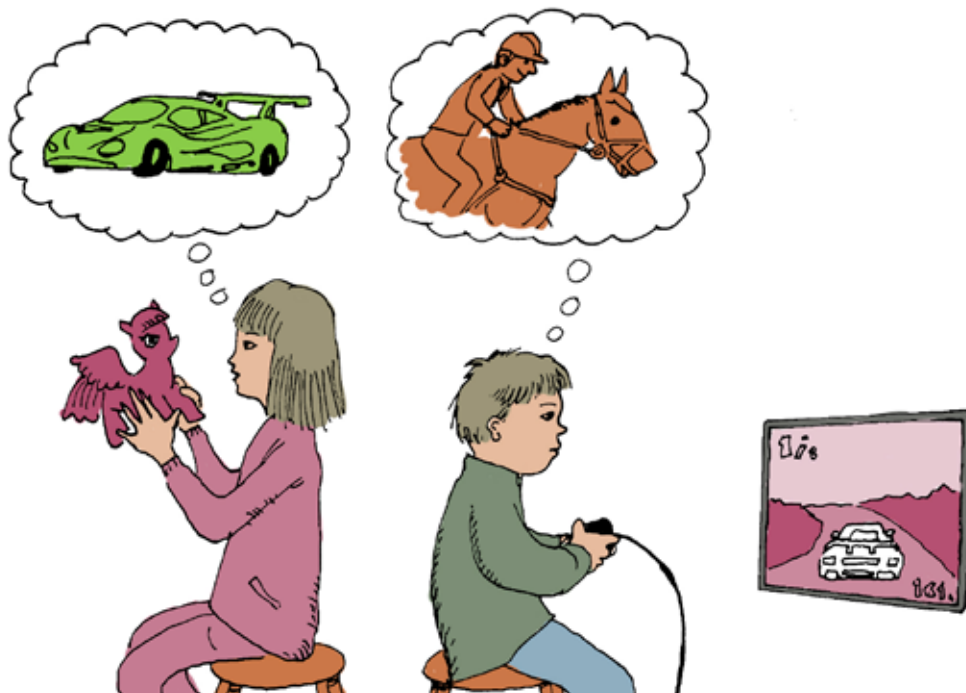
Generella frågor att använda till bilderna:

Vad ser ni på bilden?

Hur skulle du reagera?

Är situationen bekant?

Är situationen vanlig/ovanlig?



Nästa generation

- Stämmer det att nästa generation löser det här med jämställdheten? Argumentera för respektive emot.
- Hur gör vi för att i praktiken göra det möjligt för tjejer och killar att forma samhället och sina egna liv?



Länsstyrelsen
Västerbotten

Diskussions- material

ARBETSMATERIAL

Generella frågor att använda till bilderna:

Vad ser ni på bilden?

Hur skulle du reagera?

Är situationen bekant?

Är situationen vanlig/ovanlig?



Föreställningar

- Vilka föreställningar om kön finns det på vår arbetsplats? Skriv ner de tre första du kommer att tänka på.
- Vad var det som gjorde att du kom på just dem?



Länsstyrelsen
Västerbotten